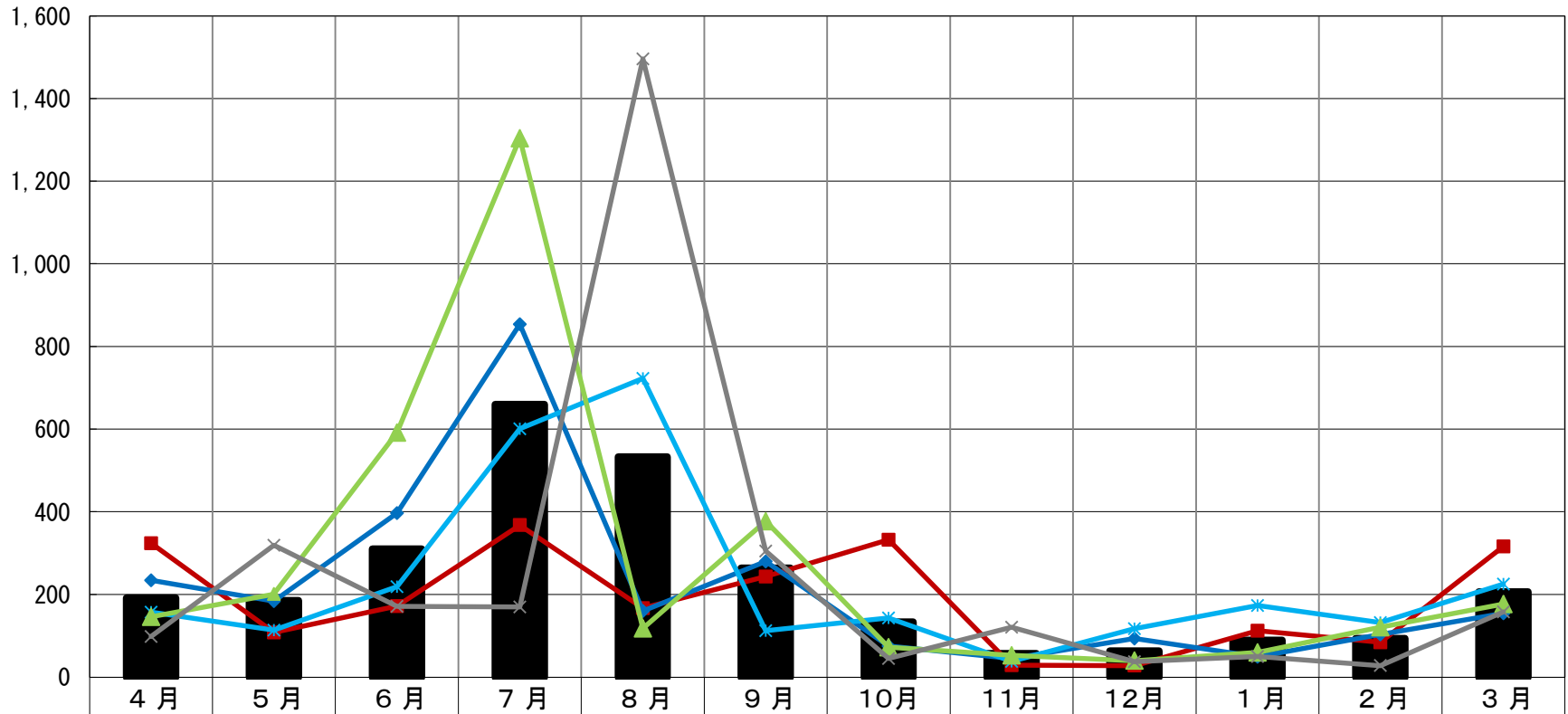


山神ダム降雨状況（上村雨量観測所・平等寺）

降雨量

単位 mm



平均	192	185	310	659	533	263	133	57	63	89	94	206
平成29年度	324	108	172	368	167	243	332	29	28	112	84	316
平成30年度	234	184	397	854	160	280	75	45	93	49	103	154
令和元年度	157	114	219	601	723	112	143	38	117	173	132	225
令和2年度	146	201	592	1304	118	377	72	53	40	60	121	177
令和3年度	98	319	171	170	1496	305	45	121	37	50	28	158